

Información para NOM, o Norma Oficial Mexicana (solo para México)

La información que se proporciona a continuación aparecerá en el dispositivo que se describe en este documento, en conformidad con los requisitos de la Norma Oficial Mexicana (NOM):

Importador:

Dell México S.A. de C.V.

Paseo de la Reforma 2620 - Piso 11°

Col. Lomas Altas

11950 México, D.F.

Número de modelo reglamentario: W05C

Voltaje de entrada: De 100 a 240 VCA

Frecuencia de entrada: 50 Hz/60 Hz

Corriente nominal de salida: 2,9 A

Para obtener información detallada, lea la información sobre seguridad que se envió con el equipo. Para obtener información adicional sobre prácticas recomendadas de seguridad, visite dell.com/regulatory_compliance.

Information in this document is subject to change without notice.

© 2011 Dell Inc. All rights reserved.

Dell™, the DELL logo, and Inspiron™ are trademarks of Dell Inc. Windows® is either a trademark or registered trademark of Microsoft Corporation in the United States and/or other countries.

Regulatory model: W05C | Type: W05C001

Computer model: Inspiron One 2330

Les informations de ce document sont sujettes à modification sans préavis.

© 2011 Dell Inc. Tous droits réservés.

Dell™, le logo DELL et Inspiron™ sont des marques commerciales de Dell Inc. Windows® est une marque commerciale ou déposée de Microsoft Corporation aux États-Unis et/ou dans d'autres pays.

Modèle réglementaire : W05C | Type : W05C001

Modèle d'ordinateur : Inspiron One 2330

Die in diesem Dokument enthaltenen Informationen können ohne vorherige Ankündigung geändert werden.

© 2011 Dell Inc. Alle Rechte vorbehalten.

Dell™, das DELL Logo und Inspiron™ sind Marken von Dell Inc. Windows® ist eine Marke oder eingetragene Marke der Microsoft Corporation in den USA und/oder anderen Ländern.

Modellnummer: W05C | Modelltyp: W05C001

Computermodell: Inspiron One 2330

Le informazioni contenute nel presente documento sono soggette a modifica senza preavviso.

© 2011 Dell Inc. Tutti i diritti riservati.

Dell™, il logo DELL e Inspiron™ sono marchi registrati di Dell Inc. Windows® è un marchio registrato o un marchio commerciale registrato di Microsoft Corporation negli Stati Uniti e/o in altre nazioni.

Modello normativo: W05C | Tipo: W05C001

Modello di computer: Inspiron One 2330

المعلومات الواردة في هذه الوثيقة عرضة للتغيير دون إشعار. حقوق النشر © لعام 2011 لشركة Dell Inc. جميع الحقوق محفوظة.

تُعد Dell™ وشعار Dell™ و Inspiron™ و DELL علامات تجارية لشركة Dell Inc. كما تُعد Windows® إما علامة تجارية أو علامة تجارية مسجلة لشركة Microsoft Corporation في الولايات المتحدة و/أو الدول الأخرى.

الطراز التنظيمي: W05C | النوع: W05C001

طراز الكمبيوتر: Inspiron One 2330

More Information

To learn about the features and advanced options available on your computer, click **Start** → **All Programs** → **Dell Help Documentation** or go to support.dell.com/manuals.

To contact Dell for sales, technical support, or customer service issues, go to dell.com/ContactDell. Customers in the United States can call 800-WWW-DELL (800-999-3355).

En savoir plus

Pour en savoir plus sur les fonctionnalités et les options avancées de votre ordinateur, cliquez sur **Démarrer** → **Tous les programmes** → **Documentation de l'aide Dell** ou visitez la page support.dell.com/manuals.

Pour contacter Dell en cas de problèmes concernant les ventes, le support technique ou le service client, consultez la page dell.com/ContactDell. Aux États-Unis, appelez le 800-WWW-DELL (800-999-3355).

Weitere Informationen

Weitere Informationen zu den Funktionen und erweiterten Optionen Ihres Computers erhalten Sie, wenn Sie auf **Start** → **Alle Programme** → **Dell Hilfedokumentation** klicken oder support.dell.com/manuals aufrufen.

Kontaktieren Sie Dell für Fragen zum Verkauf, technischen Support oder Kunden-Support über dell.com/ContactDell. Kunden in den USA können uns unter der Nummer 800-WWW-DELL (800-999-3355) erreichen.

Ulteriori informazioni

Per informazioni sulle funzionalità e le opzioni avanzate disponibili sul computer in uso, fare clic su **Start** → **Programmi** → **Dell Help Documentation** o visitare il sito support.dell.com/manuals.

Per rivolgersi a Dell per problematiche relative alla vendita, al supporto tecnico o all'assistenza clienti, visitare il sito dell.com/ContactDell. Per i clienti negli Stati Uniti, chiamare il numero 800-WWW-DELL (800-999-3355).

مزيد من المعلومات

للتعرف على الميزات والخيارات المتوفرة بجهاز الكمبيوتر لديك، انقر فوق **Start** (ابتدا) ← **All Programs** (قائمة البرامج) ← **Dell Help Documentation** (وثائق تطبيقات Dell) أو انتقل إلى support.dell.com/manuals.

للاتصال بشركة Dell للاستفسار عن مسائل متعلقة بالمبيعات أو الدعم الفني أو خدمة العملاء، انتقل إلى dell.com/ContactDell. بالنسبة للعملاء في الولايات المتحدة الأمريكية، يرجى الاتصال على 800-WWW-DELL (800-999-3355).

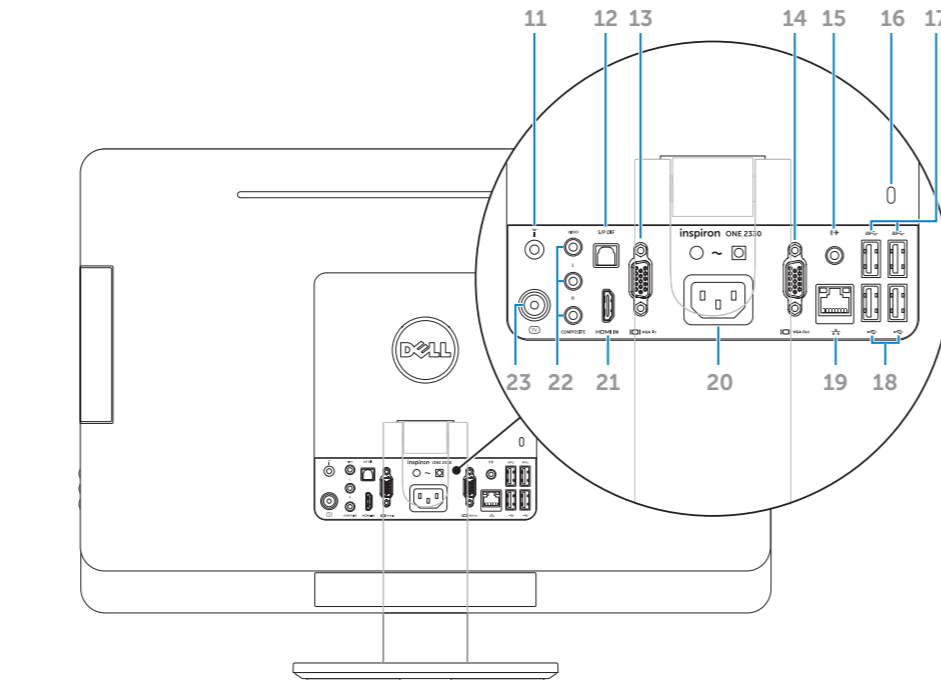
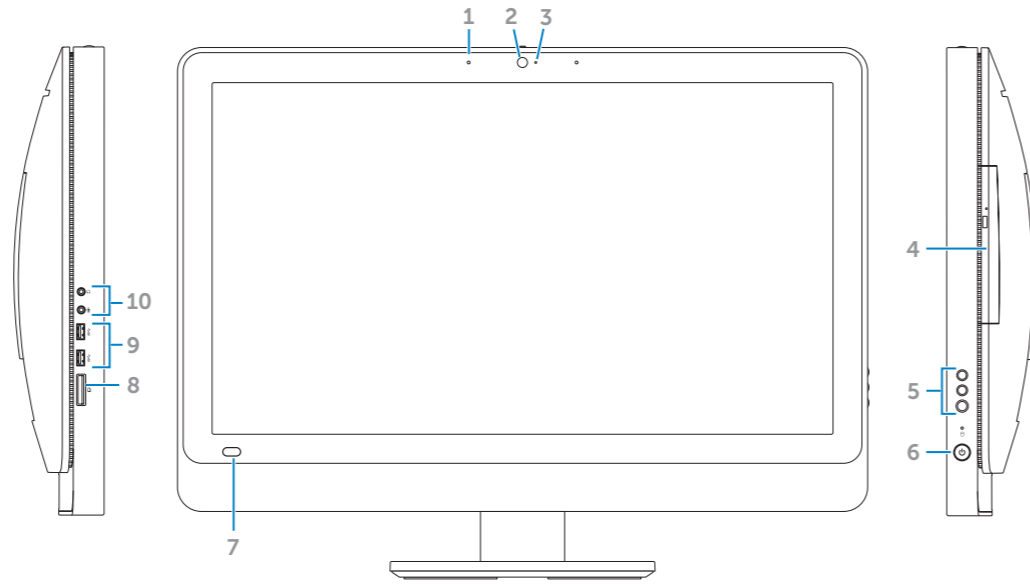


Printed in China.

2012 - 01

Computer Features

Fonctionnalités de l'ordinateur | Funktionen des Computers | Funzioni del computer | ميزات الكمبيوتر



1. Microphones (2)
2. Camera
3. Camera-status light
4. Optical drive
5. Volume/Display-settings buttons (3)
6. Power button
7. Infrared-receiver lens
8. 8-in-1 media-card reader
9. USB 3.0 ports (2)
10. Audio ports (2)
11. Infrared port (optional)
12. S/P DIF port
13. VGA-in port (optional)
14. VGA-out port
15. Audio-out port
16. Security-cable slot
17. USB 3.0 ports (2)
18. USB 2.0 ports (2)
19. Network port
20. Power port
21. HDMI-in port (optional)
22. Composite ports (3)
23. TV-in port (optional)

1. Microphones (2)
2. Caméra
3. Voyant d'état de la caméra
4. Lecteur optique
5. Boutons de réglage du volume/de l'écran (3)
6. Bouton d'alimentation
7. Lentille réceptrice infrarouge
8. Lecteur de carte mémoire 8 en 1
9. Ports USB 3.0 (2)
10. Ports audio (2)
11. Port infrarouge (en option)
12. Port DIF S/P
13. Port d'entrée VGA (en option)
14. Port de sortie VGA
15. Port de sortie audio
16. Logement pour câble de sécurité
17. Ports USB 3.0 (2)
18. Ports USB 2.0 (2)
19. Port réseau
20. Port d'alimentation
21. Port d'entrée HDMI (en option)
22. Ports composites (3)
23. Port d'entrée TV (en option)

1. Mikrofone (2)
2. Kamera
3. Statusanzeige der Kamera
4. Optisches Laufwerk
5. Tasten für Lautstärke-/Anzeigeeinstellungen (3)
6. Betriebsschalter
7. Linse des Infrarot-Empfängers
8. 8-in-1-Medienkartenleser
9. USB-3.0-Anschlüsse (2)
10. Audioanschluss (2)
11. Infrarotschnittstelle (optional)
12. S/PDIF-Schnittstelle
13. VGA-Eingang (optional)
14. VGA-Ausgang
15. Audio-Ausgang
16. Sicherheitskabelsteckplatz
17. USB-3.0-Anschlüsse (2)
18. USB-2.0-Anschlüsse (2)
19. Netzwerkanschluss
20. Netzanschluss
21. HDMI-Eingang (optional)
22. Composite-Anschlüsse (3)
23. TV-Eingang (optional)

1. Microfoni (2)
2. Fotocamera
3. Indicatore di stato della fotocamera
4. Unità ottica
5. Pulsanti delle impostazioni del volume/display (3)
6. Pulsante di accensione
7. Obiettivo ricevitore a infrarossi
8. Lettore scheda multimediale 8 in 1
9. Porte USB 3,0 (2)
10. Porte audio (2)
11. Porta infrarossi (opzionale)
12. Porta S/P DIF
13. Porta linea d'ingresso VGA (opzionale)
14. Porta linea d'uscita VGA
15. Porta linea d'uscita audio
16. Alloggiamento cavo di sicurezza
17. Porte USB 3,0 (2)
18. Porte USB 2,0 (2)
19. Porta di rete
20. Porta di alimentazione
21. Porta linea d'ingresso HDMI (opzionale)
22. Porte composite (3)
23. Porta linea d'ingresso TV (opzionale)

1. ميكروفونات (2)
2. الكاميرا
3. مصباح حالة الكاميرا
4. محرك الأقراص الضوئية
5. أزرار إعدادات الصوت/الشاشة (3)
6. زر التشغيل
7. عدسة جهاز استقبال الأشعة تحت الحمراء
8. قارئ بطاقات وسائط يمكنه قراءة 8 أنواع بطاقات في فتحة واحدة
9. منافذ USB 3.0 (عدد 2)
10. منافذ صوت (عدد 2)
11. منفذ الأشعة تحت الحمراء (اختياري)
12. منفذ S/P DIF
13. منفذ دخل VGA (اختياري)
14. منفذ خرج VGA
15. منفذ خرج صوت
16. فتحة كابل الأمان
17. منافذ USB 3.0 (عدد 2)
18. منافذ USB 2.0 (عدد 2)
19. منافذ شبكة
20. منفذ طاقة
21. منفذ دخل HDMI (اختياري)
22. منافذ Composite (عدد 3)
23. منفذ دخل تلفاز (اختياري)

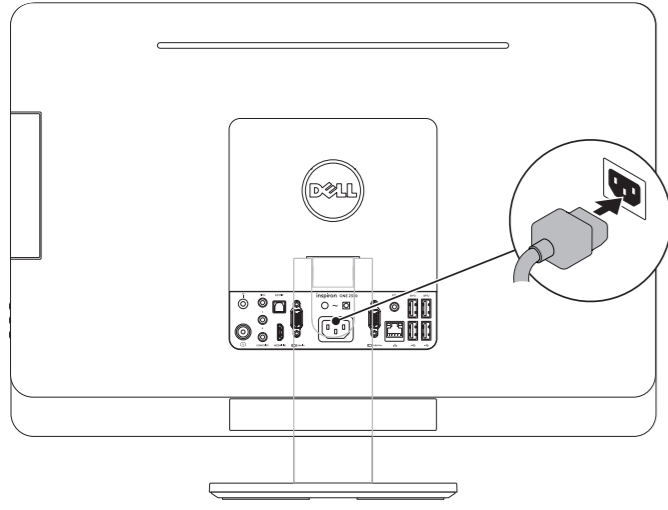


Quick Start

Démarrage rapide | Kurzanleitung | Guida rapida | دليل البدء السريع

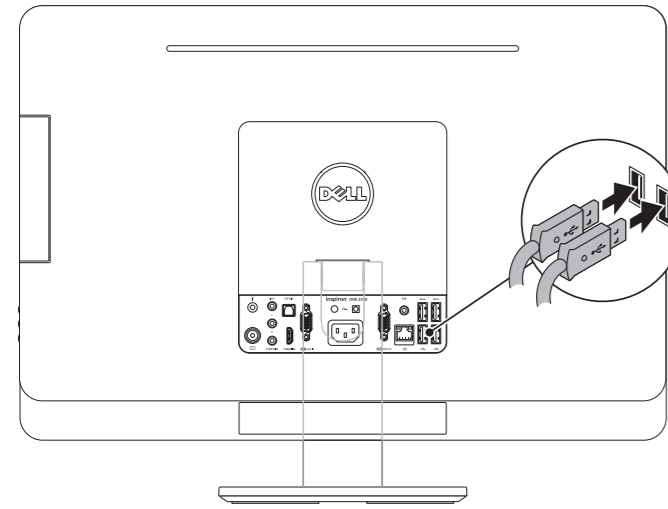
1 Connect the power cable

Branchez le câble d'alimentation | Schließen Sie das Netzkabel an.
Collegare il cavo di alimentazione | توصيل كابل الطاقة



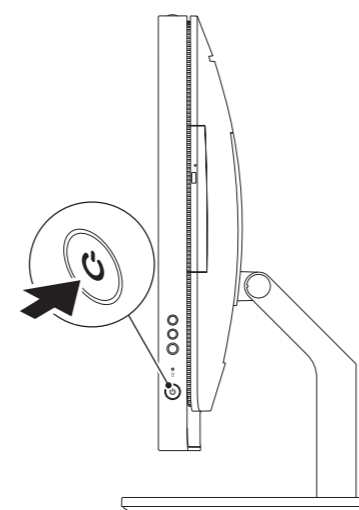
2 Connect the keyboard and mouse

Branchez le clavier et la souris | Schließen Sie Tastatur und Maus an.
Collegare la tastiera e il mouse | توصيل لوحة المفاتيح والماوس



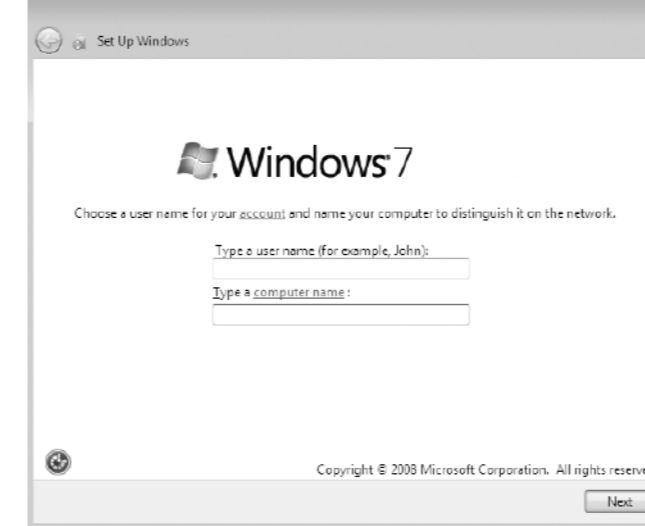
3 Press the power button

Appuyez sur le bouton d'alimentation | Schalten Sie das Gerät ein.
Premere il pulsante di accensione | اضغط على زر الطاقة



4 Complete Windows setup

Terminez l'installation de Windows | Führen Sie das Windows Setup aus.
Completare l'installazione di Windows | Windows الإعداد الكامل لنظام التشغيل



Record your Windows password here

NOTE: Do not use the @ symbol in your password

Enregistrez votre mot de passe Windows ici

REMARQUE : n'utilisez pas le symbole @ dans votre mot de passe

Tragen Sie hier Ihr Windows-Kennwort ein.

ANMERKUNG: Das Kennwort darf kein @-Zeichen enthalten.

Annotare qui la password di Windows

NOTA: non utilizzare il simbolo @ nella password

سجل كلمة مرور Windows الخاصة بك هنا

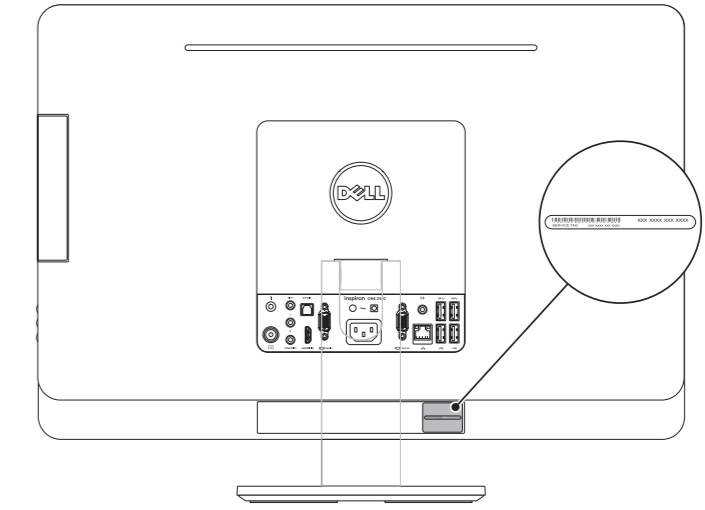
ملاحظة: لا تستخدم الرمز @ في كلمة المرور الخاصة بك

Before You Contact Support

Avant de contacter le service de support | Bevor Sie den Support kontaktieren
Prima di rivolgersi al servizio di assistenza | قبل الاتصال بالدعم

Locate your Service Tag

Recherchez votre numéro de série | Suchen Sie Ihre Service-Tag-Nummer
Individuare il codice di matricola | حدد موقع رقم الصيانة لديك



Record your Service Tag here

Enregistrez votre numéro de série ici | Tragen Sie hier Ihre Service-Tag-Nummer ein.

Annotare qui il codice di matricola | سجل رقم الصيانة الخاص بك هنا